

**INDAGINE OPINIONI STUDENTI CORSO DI LAUREA TRIENNALE IN SCIENZE POLITICHE,
ECONOMICHE E DEL GOVERNO**

- **DATI 2016/2017 E 2017/2018 CONFRONTATI MEDIE PONDERATE DI ATENEIO**
- **SEZIONE ULTERIORI DOMANDE (SOLO A.A. 17/18)**
- **SUGGERIMENTI (A.A. 17/18)**

CORSO DI LAUREA TRIENNALE IN SCIENZE POLITICHE, ECONOMICHE E DEL GOVERNO

TAB n. 1 Questionari sulle opinioni degli studenti "frequentanti" e "non" sulla didattica A.A. 2016/2017 e 2017/2018- Medie Ponderate

Domande	SCIENZE POLITICHE, ECONOMICHE E DEL GOVERNO A.A. 16/17	SCIENZE POLITICHE, ECONOMICHE E DEL GOVERNO A.A. 17/18	ATENE0 a.a. 2016/2017	ATENE0 a.a. 2017/2018
INS.01 - Conoscenze	7,42	7,45	7,23	7,14
INS.02 - Carico studio	7,38	7,74	7,41	7,32
INS.03 - Materiale didattico	8	8,16	7,68	7,54
INS.04 - Modalità esame	8,42	8,42	8,07	7,87
DOC.05 - Orari lezioni	8,6	8,45	8,46	8,27
DOC.06 - Stimolo	8,21	8,29	7,91	7,87
DOC.07 - Chiarezza	8,09	8,27	7,93	7,89
DOC.08 - Didattica integrativa	7,61	7,67	7,65	7,65
DOC.09 - Coerenza con Web	8,4	8,41	8,16	8,06
DOC.10 - Reperibilità	8,52	8,44	8,11	7,96
INT.11 - Interesse	8,39	8,31	8,01	7,88

Corso triennale in Scienze Politiche Economiche e del Governo
 - confronto opinioni studenti (media Ponderata Totale)
 a.a. 2016/2017 - 2017/2018 - Medie di Ateneo

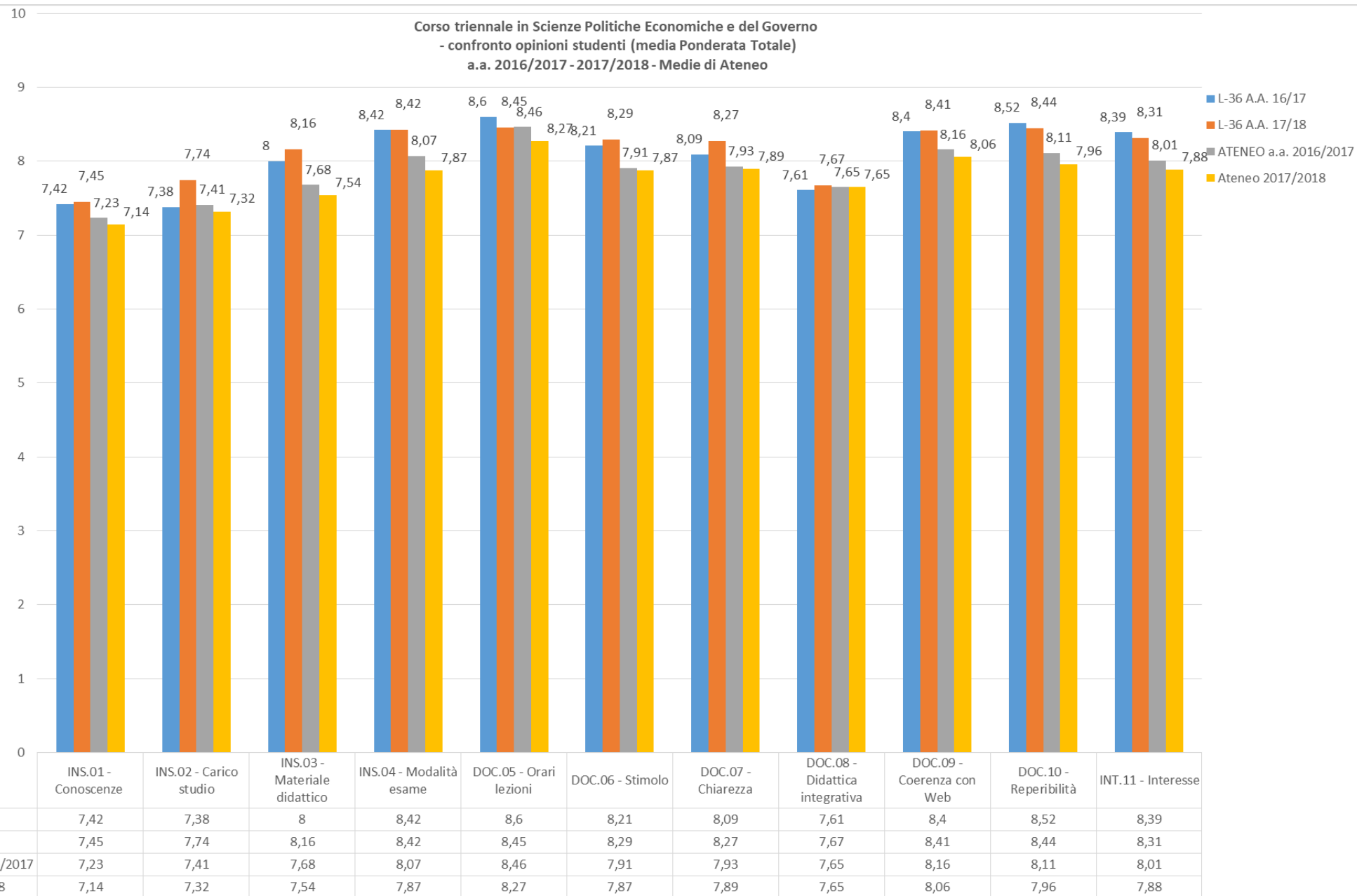
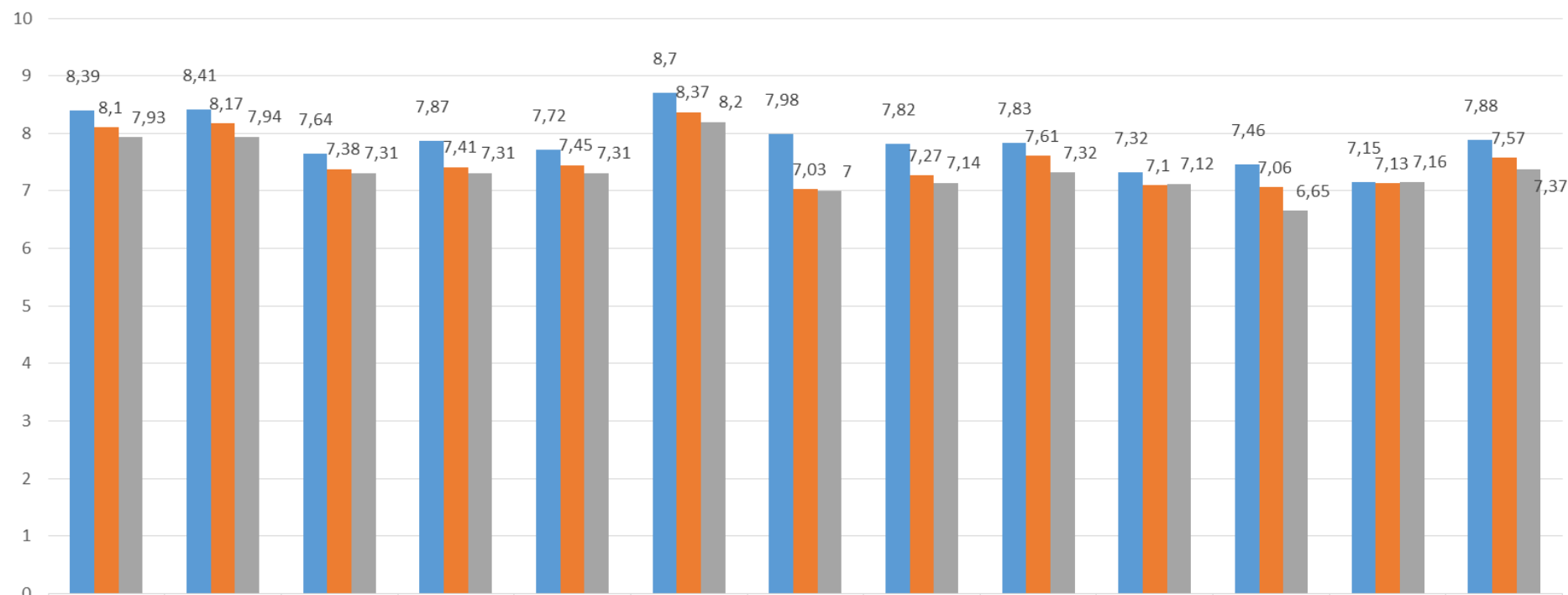


Tabella 2 - Domande Aggiuntive A.A. 2017/2018

DOMANDE	SCIENZE POLITICHE, ECONOMICHE E DEL GOVERNO A.A. 17/18	DESP	ATENEIO
Complessivamente soddisfatto dell'insegnamento?	8,39	8,1	7,93
Insegnamento coerente con gli obiettivi formativi compless. del CdL?	8,41	8,17	7,94
Carico di studio dell'insegnamento del periodo di riferimento accettabile?	7,64	7,38	7,31
Organizz. compless. (orario, esami, intermedi e finali) insegna. del periodo di rif. accet.?	7,87	7,41	7,31
Orario lezioni insegna. del periodo rif. consente frequenza e studio individuale adeguate?	7,72	7,45	7,31
Tutte le lezioni frequentate sono svolte/presiedute dal titolare dell'insegnamento?	8,7	8,37	8,2
Aule delle lezioni adeguate? (si vede, si sente, si trova posto)	7,98	7,03	7
Sale studio a disposizione del CdL adeguate?	7,82	7,27	7,14
Biblioteche a disposizione del CdL adeguate?	7,83	7,61	7,32
Laboratori a disposizione del CdL adeguati?	7,32	7,1	7,12
Servizio svolto dalla segreteria studenti soddisfacente?	7,46	7,06	6,65
Servizio svolto dagli studenti tutor soddisfacente?	7,15	7,13	7,16
Informazioni relative al CdS reperibili sulle pagine web soddisfacenti?	7,88	7,57	7,37

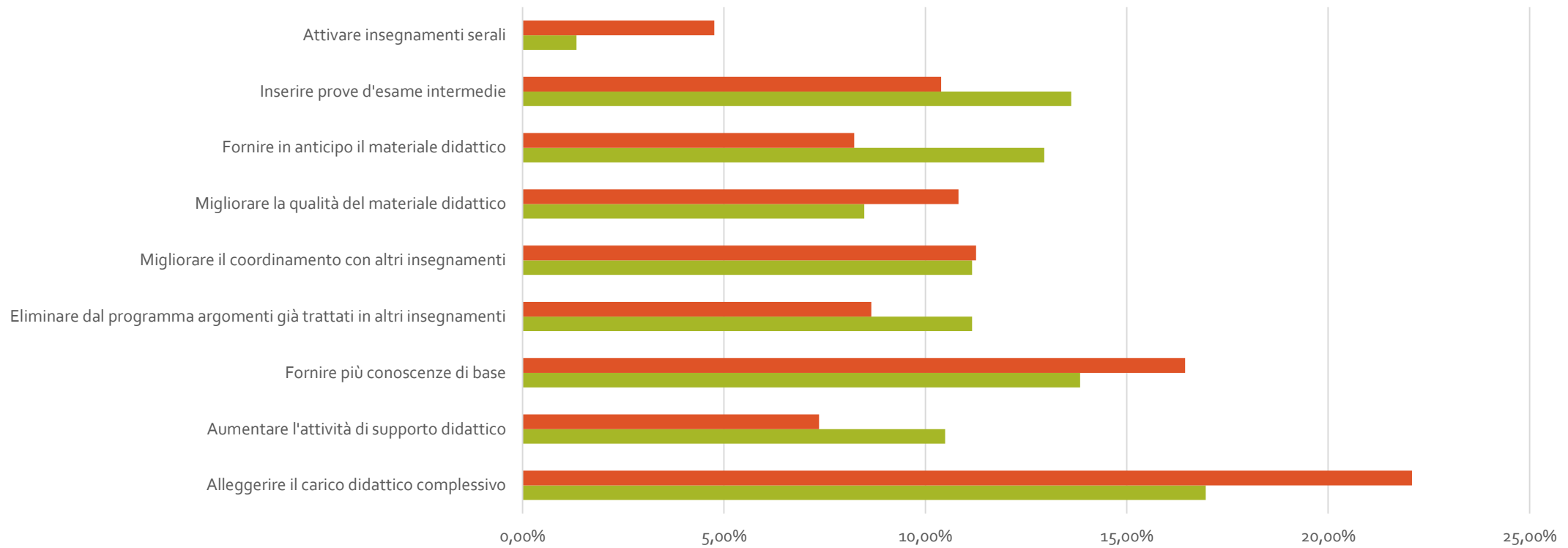
CORSO DI LAUREA IN SCIENZE POLITICHE ECONOMICHE E DEL GOVERNO
QUESTIONARIO STUDENTI A.A. 2017/2018 - ULTERIORI DOMANDE



	Complessivamente soddisfatto dell'insegnamento?	Insegnamento coerente con gli obiettivi formativi compless. del CdL?	Carico di studio dell'insegnamento del periodo di riferimento accettabile?	Organizz. compless. (orario, esami, intermedi e finali) insegn. del periodo di rif. accet.?	Orario lezioni insegna. del periodo rif. consente frequenza e studio individuale adeguate?	Tutte le lezioni frequentate sono svolte/presiedute dal titolare dell'insegnamento?	Aule delle lezioni adeguate? (si vede, si sente, si trova posto)	Sale studio a disposizione del CdL adeguate?	Biblioteche a disposizione del CdL adeguate?	Laboratori a disposizione del CdL adeguati?	Servizio svolto dalla segreteria studenti soddisfacente?	Servizio svolto dagli studenti tutor soddisfacente?	Informazioni relative al CdS reperibili sulle pagine web soddisfacenti?
■ L-36	8,39	8,41	7,64	7,87	7,72	8,7	7,98	7,82	7,83	7,32	7,46	7,15	7,88
■ DESP	8,1	8,17	7,38	7,41	7,45	8,37	7,03	7,27	7,61	7,1	7,06	7,13	7,57
■ ATENEO	7,93	7,94	7,31	7,31	7,31	8,2	7	7,14	7,32	7,12	6,65	7,16	7,37

■ L-36 ■ DESP ■ ATENEO

CORSO TRIENNALE IN SCIENZE POLITICHE, ECONOMICHE E DEL GOVERNO (L-36)
INDAGINE a.a. 2017/2018 - SUGGERIMENTI



	Alleggerire il carico didattico complessivo	Aumentare l'attività di supporto didattico	Fornire più conoscenze di base	Eliminare dal programma argomenti già trattati in altri insegnamenti	Migliorare il coordinamento con altri insegnamenti	Migliorare la qualità del materiale didattico	Fornire in anticipo il materiale didattico	Inserire prove d'esame intermedie	Attivare insegnamenti serali
■ NON FREQUENTANTI <50%	22,08%	7,36%	16,45%	8,66%	11,26%	10,82%	8,23%	10,39%	4,76%
■ FREQUENTANTI >50%	16,96%	10,49%	13,84%	11,16%	11,16%	8,48%	12,95%	13,62%	1,34%

■ NON FREQUENTANTI <50% ■ FREQUENTANTI >50%